

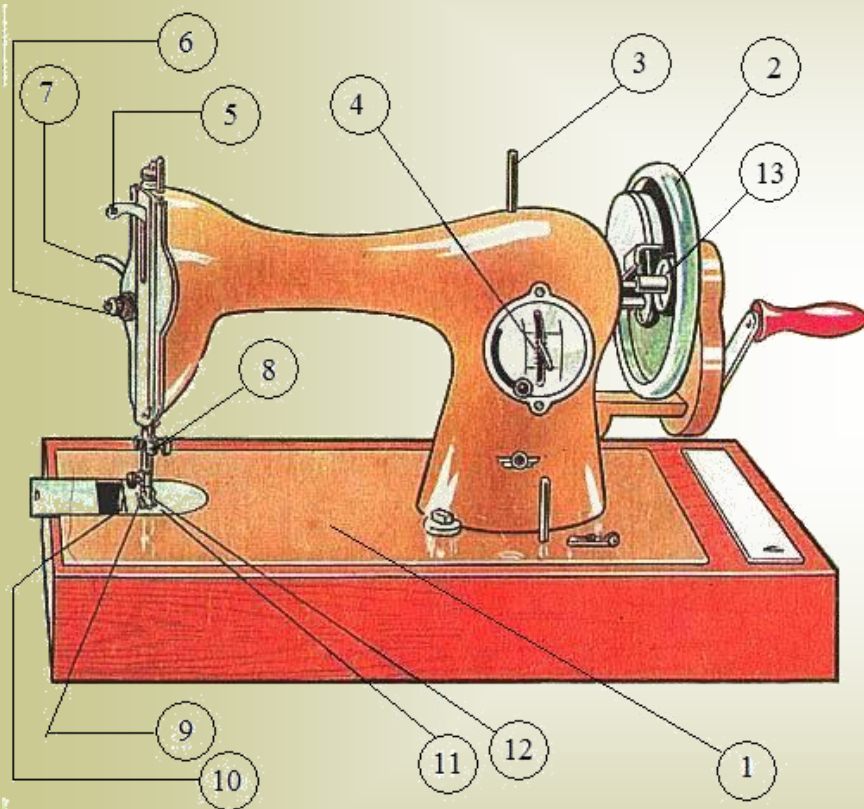
Урок ТЕХНОЛОГИИ

Тема занятия.

Регуляторы швейной машины.

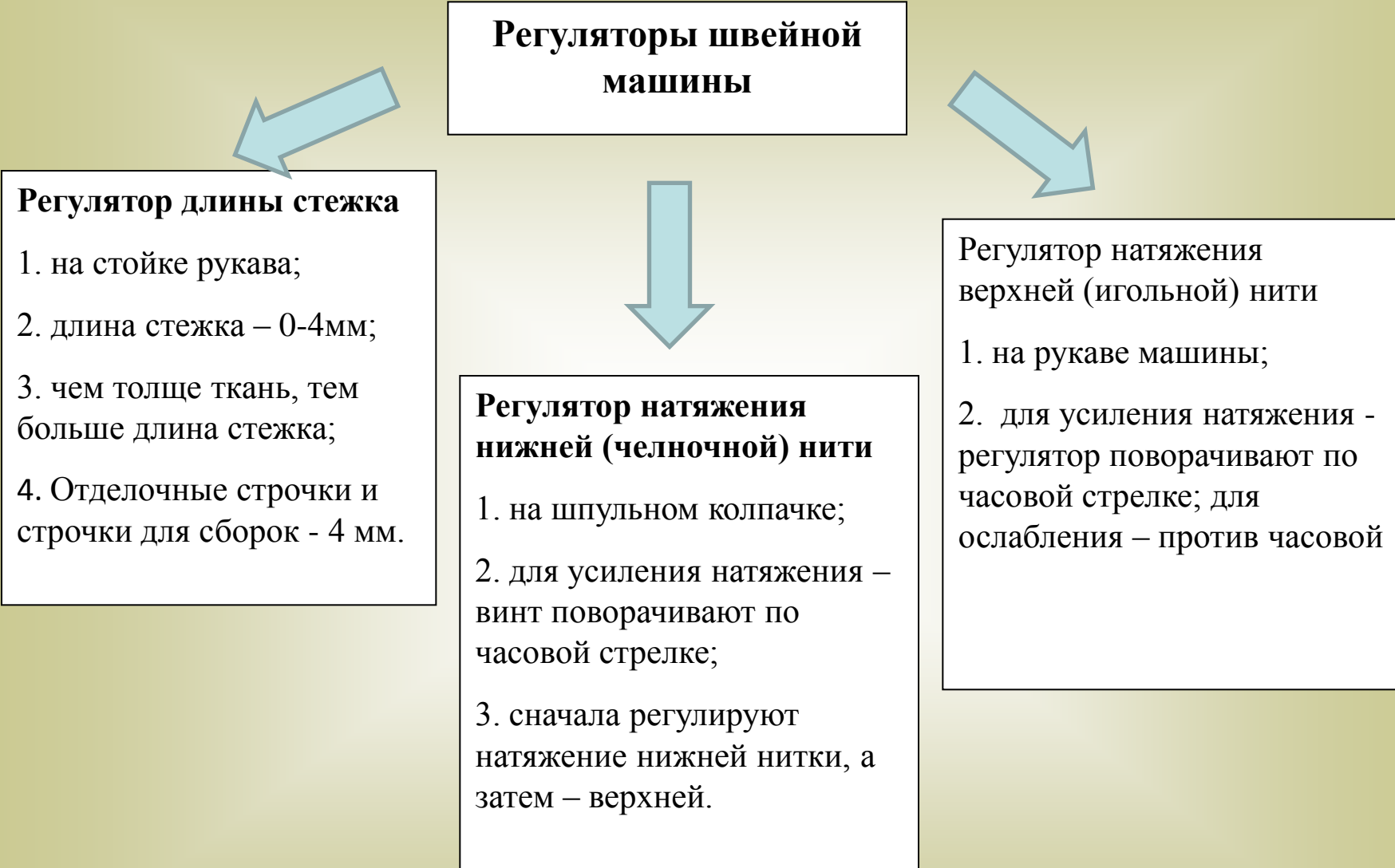
Причины дефектов строчки.

Собери швейную машину



1. Платформа
2. Маховое колесо
3. Катушечный стержень
4. Регулятор длины стежка
5. Нитепротягиватель
6. Регулятор натяжения верхней нити
7. Рычаг лапки
8. Иголдержатель
9. Рейка двигателя ткани
10. Челночное устройство
11. Игольная пластина
12. Прижимная лапка
13. Моталка

Регуляторы швейной машины



Регулятор длины стежка

1. на стойке рукава;
2. длина стежка – 0-4мм;
3. чем толще ткань, тем больше длина стежка;
4. Отделочные строчки и строчки для сборок - 4 мм.

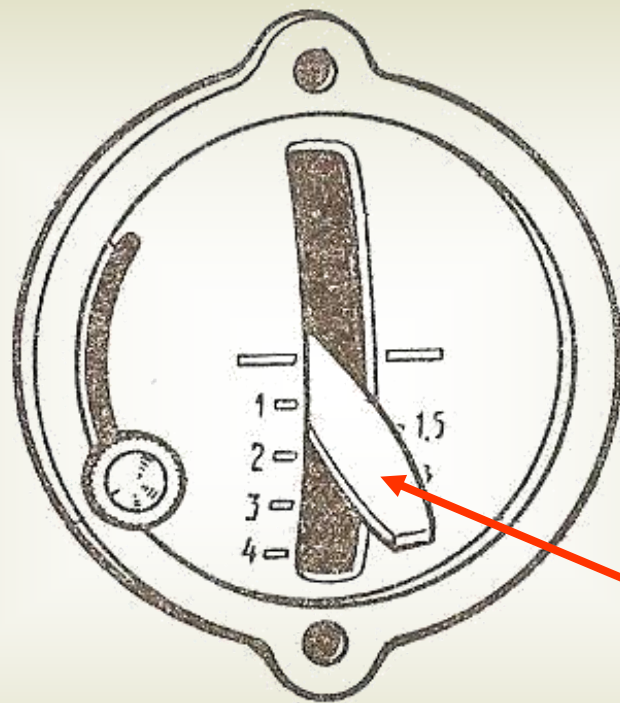
Регулятор натяжения нижней (челночной) нити

1. на шпульном колпачке;
2. для усиления натяжения – винт поворачивают по часовой стрелке;
3. сначала регулируют натяжение нижней нитки, а затем – верхней.

Регулятор натяжения верхней (игольной) нити

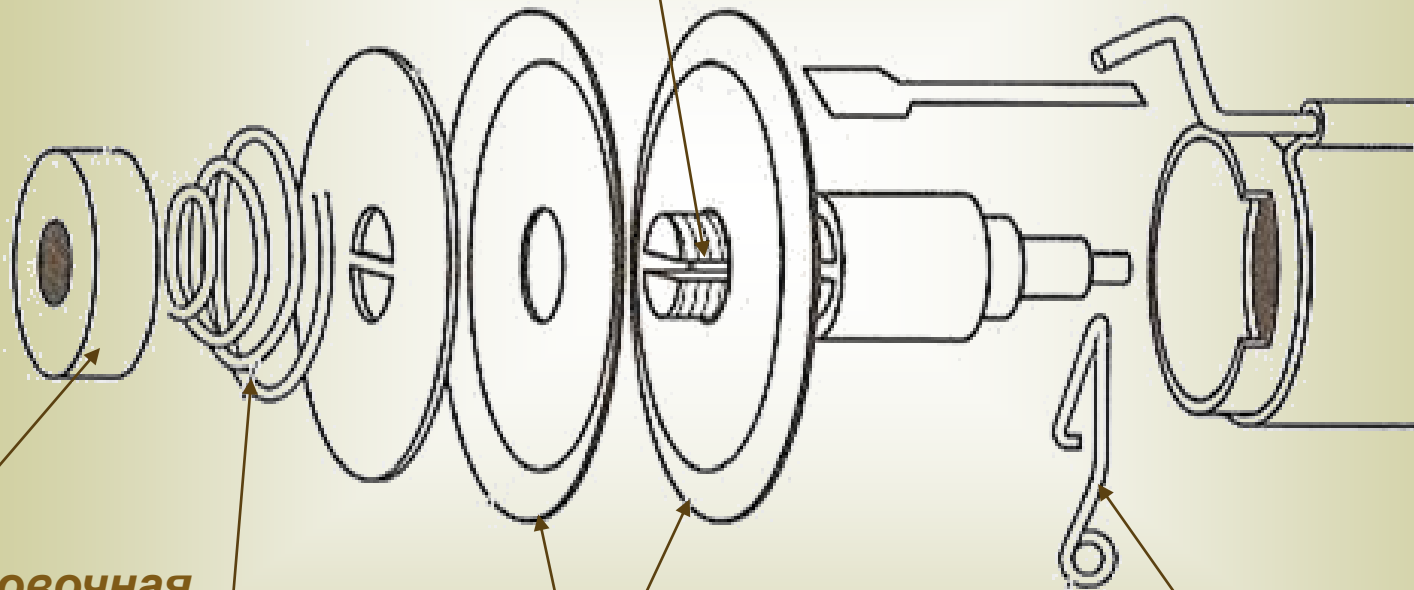
1. на рукаве машины;
2. для усиления натяжения - регулятор поворачивают по часовой стрелке; для ослабления – против часовой

Регулятор длины стежка



Регулятор натяжения верхней нити

Винтовая шпилька



Регулировочная гайка

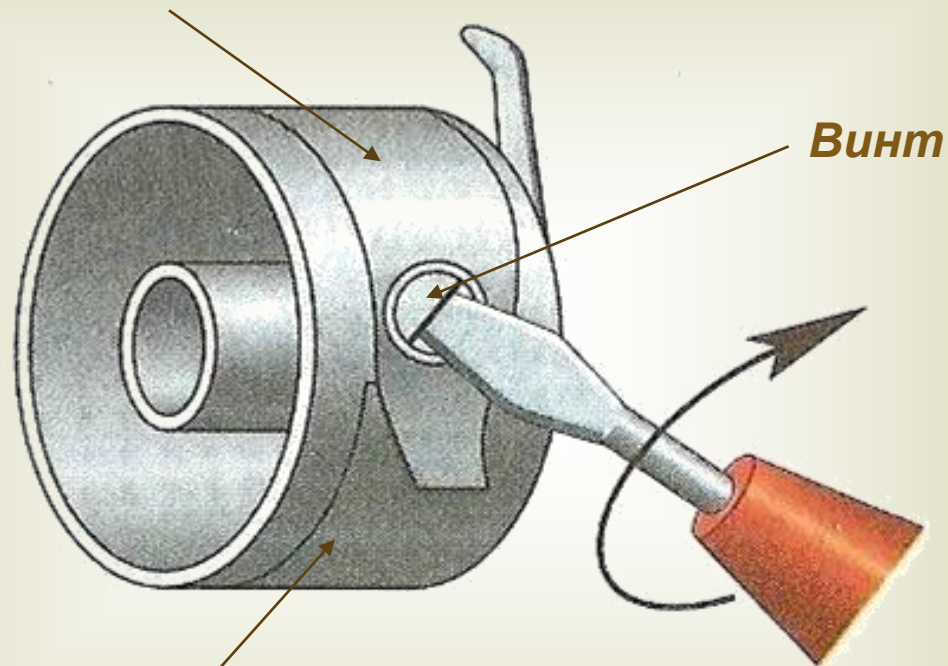
Коническая пружина

Нитеприжимные шайбы

Компенсационная пружина

Регулятор натяжения нижней нити

Пружина натяжения



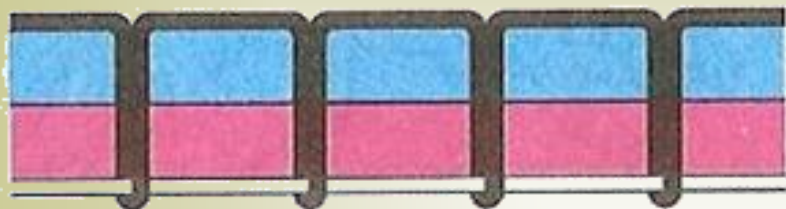
Винт

Корпус

Правильная строчка



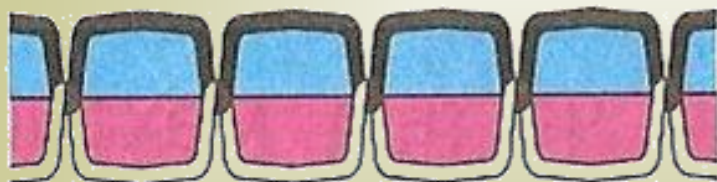
1. Петляние снизу



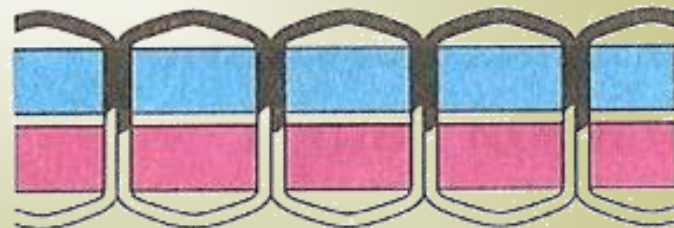
2. Петляние сверху



3. Тугая строчка



4. Слабая строчка



Домашнее задание

*Изучить способы устранения
дефектов машинной строчки.*